



ひしのみ

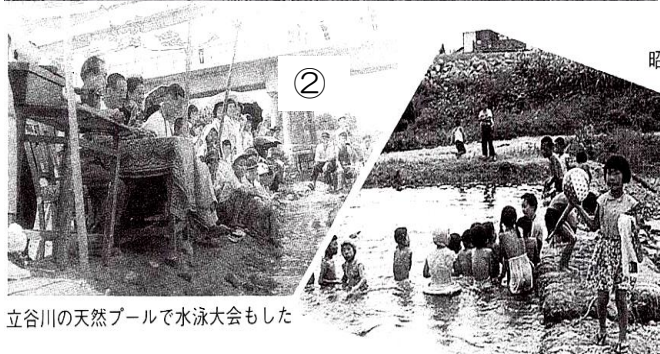
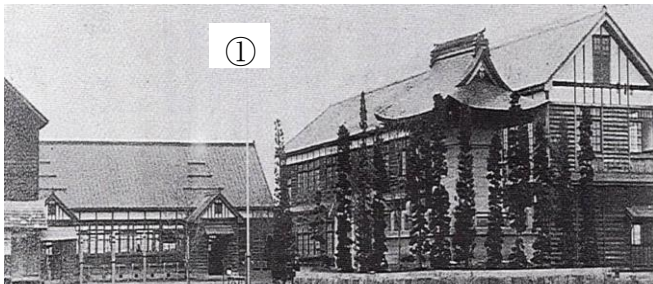
山形市立明治小学校
学校だより
R3.5.20発行
第2号
文責：横山 聡

明治小創立130周年にあたって

本校は今年度、明治24年に明治尋常小学校として開校以来、130周年を迎えます。明治地区全戸に、創立130周年に係る記念事業の「趣意書」が配布されたことと思いますが、「創立130周年記念事業実行委員会」の方々のご尽力により、記念パンフレットやクリアファイル、記念コンサートなどの事業が着々と進んでいるところです。保護者の皆様及び地域の皆様のご協力のおかげと感謝しております。

さて、創立記念式典は6月12日ですが、当日だけで学校の沿革、地域の方々の思いなどを理解することは難しいので、第一弾として、5月12日の全校集会（感染予防のためテレビ放送）で、子ども達に話をしました。

まずは、学校の歴史について説明をしました。



立谷川の天然プールで水泳大会もした

① 現校舎の前の校舎です。昭和5年に完成しました。村の財政負担軽減のため、土盛作業を青年団の方々が担ってくださいました。また、先生方と子ども達が全員で立谷川から砂利を運んでグラウンド整地をしたそうですが、あまりにも作業が進まないため、全村あげて各戸から一人ずつ作業をする人を2回だして、半年かけて整えてくださったとのことです。

② 昭和30年ころは、プールがなかったので、PTAの方々が立谷川の水をせきとめて、水泳学習を行いました。昭和37年に、プールができましたが、その時も地域の方々の協力があったそうです。

その他にも、低鉄棒の移動やグラウンド整地にPTAの方々が協力してくださったことなども写真で説明しました。明治地区の方々が明治小を「わたしたちの学校」「心のふるさと」として大切にしてくださっているのには、このような背景があるのですね。

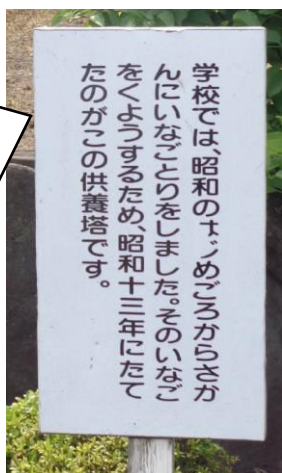
おおまかな学校の歴史を説明した後、「伝統を引き継ぐ」とはどういうことか、子ども達に問いました。校舎を大切に使うこと、地域の方々に感謝の気持ちをもつことはもちろん大切です。でも、一番大切なことは、「合い言葉『学び合い 助け合い きたえ合い』を大切にしながら、一日一日、一時間一時間の授業に取り組んでいくことではないか」と話をしました。

続いて、明治小や明治地区で私のお気に入りの場所を紹介しました。



グラウンドの西側にある
いなごの供養塔です。

隣にはこのような立札が
あります。



学校では昭和のまじめごころからさか
んにいなごとりをしました。そのいなご
をくよするため、昭和十三年にたて
たのがこの供養塔です。

いなごをとって、校旗や優勝旗、梅の木の苗など、学校に必要なものを購入したそうです。
県内の学校でいなごを採って
お金に換えていたという話は、よく聞きますが、敷地内に供養塔がある学校に勤めたのは初めてです。いなごに対して感謝の気持ちをもつという、生命への畏敬の念をもつことを改めて学びました。

この他、グラウンド西の木立の並ぶ小道や、校舎前の池のこと、地域で見つけた素敵な場所等の紹介をしました。

最後に、子ども達に、①明治小のお気に入りの場所、②明治小の魅力、③明治地区のお気に入りの場所、④明治地区の魅力について、プリントに書いてもらいました。(③と④は3年生以上)

お気に入りの場所については、校内では、築山やグラウンド、体育館と書いている人が多く、学年が上がるにつれて学習や経験が積み重なる分、多様になるようでした。学年の畑、階段、廊下の窓、図書室などなど。なかには、かつてのうさぎ小屋と書いている人もいました。「かつて、ぴよん太といううさぎを飼っていて、ぴよん太を見ていると次の授業もがんばろうって思えたり、いやしの気持ちをもらえたりするから。」とのこと。地区の中では、地域の公園や神社、立谷川・白川・須川、それぞれの川にかかる橋などをあげていました。低学年では、地区にある店をあげている人も。6年生の中には、「家の付近がお気に入り。帰ってきたとき、近所の人とあいさつをかわせるから。」「朝、登校している時に、太陽が川に反射してキラキラしている所が好きだからです。そこを通ると、いやな事などを忘れられるから。」と書いている人もいました。やはりそれぞれの生活や体験が大きく反映しているなあと思いました。また、子ども達の感性の豊かさにふれることができ心があたたかくなりました。

明治小の魅力については、少人数だからこそその仲の良さについて多くの児童が書いていました。地区の魅力については、自然が豊かであることや地域の人たちの優しさやあたたかさについて書いている人が多かったようです。

今回とったアンケートと同様のものを3学期に、もう一度行う予定です。これから、生活科や総合的な学習の時間などで地域にかかわる学習に取り組むことになっています。学習が進むことによって、感じ方や考え方が変わることでしょう。3学期にまた、お知らせいたしますが、ご家庭でも学校のことや地域のことについて話題にしていただけたら幸いです。



校舎前の池
子ども達から、ここでヒシの実がとれるんだよと教えてもらいました。